

WIŚNIOWA  
PARK

ul. Wiśniowa, 29-100 Włoszczowa

## Mieszkanie 2 pokojowe

M2.04

Klatka A

Piętro III

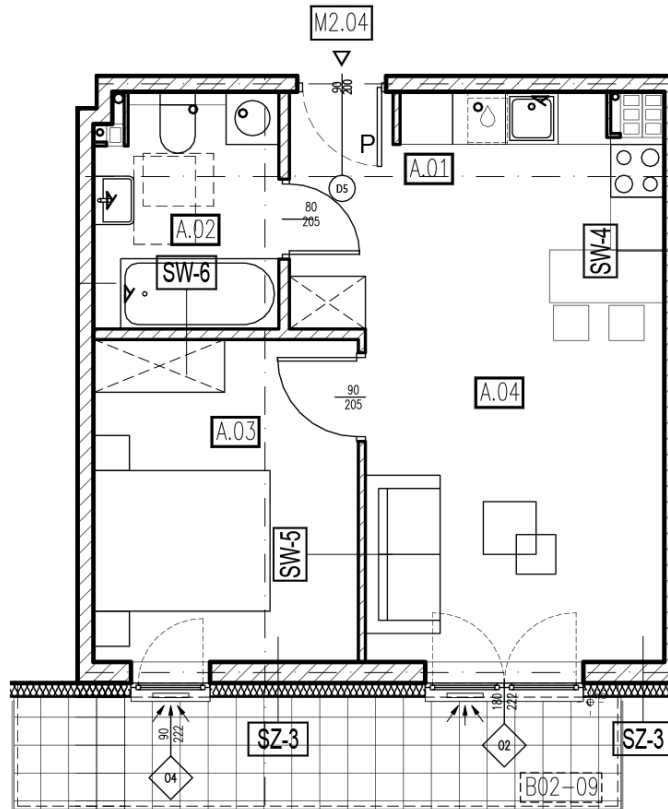
Powierzchnia 39,57 m<sup>2</sup>

Przedpokój 3,03 m<sup>2</sup>

Łazienka 5,28 m<sup>2</sup>

Sypialnia 10,80 m<sup>2</sup>

Aneks kuchenny 20,46 m<sup>2</sup>



NINIEJSZA KARTA KATALOGOWA ZOSTAŁA OPRACOWANA NA PODSTAWIE PROJEKTU BUDOWLANEGO. NIE STANOWI ONA WIERNEGO ODWZDROWIENIA POWSTAŁEGO LOKALU MIESZKALNEGO. KARTY MAJĄ JEDYNIĘ SŁUżyć WSKAZANIU POŁOŻENIA PROJEKTOWANYCH POMIESZCZEŃ LOKALU, WYRSYLOWANYCH NA PODSTAWIE PROJEKTU BUDOWLANEGO. W TOKU DAŁSZEGO PROJEKTOWANIA MOGĄ WYSTĄPIĆ NEWIELKIE ZMIANY W STOSUNKU DO INFORMACJI ZAWARTYCH W KARCIE KATALOGOWEJ. NINIEJSZA KARTA NIE STANOWI WIĄŻĄCEGO OPISU PREZENTOWANEGO LOKALU. PROJEKT CHRONIONY PRAWEM AUTORSKIM. RYSUNEK NIE PRZEZNACZONY DO CELÓW WYKONAWCZYCH.