

WIŚNIOWA  
PARK

ul. Wiśniowa, 29-100 Włoszczowa

## Mieszkanie 4 pokojowe

M2.09

Klatka B

Piętro III

**Powierzchnia 59,59 m<sup>2</sup>**

Przedpokój 9,87 m<sup>2</sup>

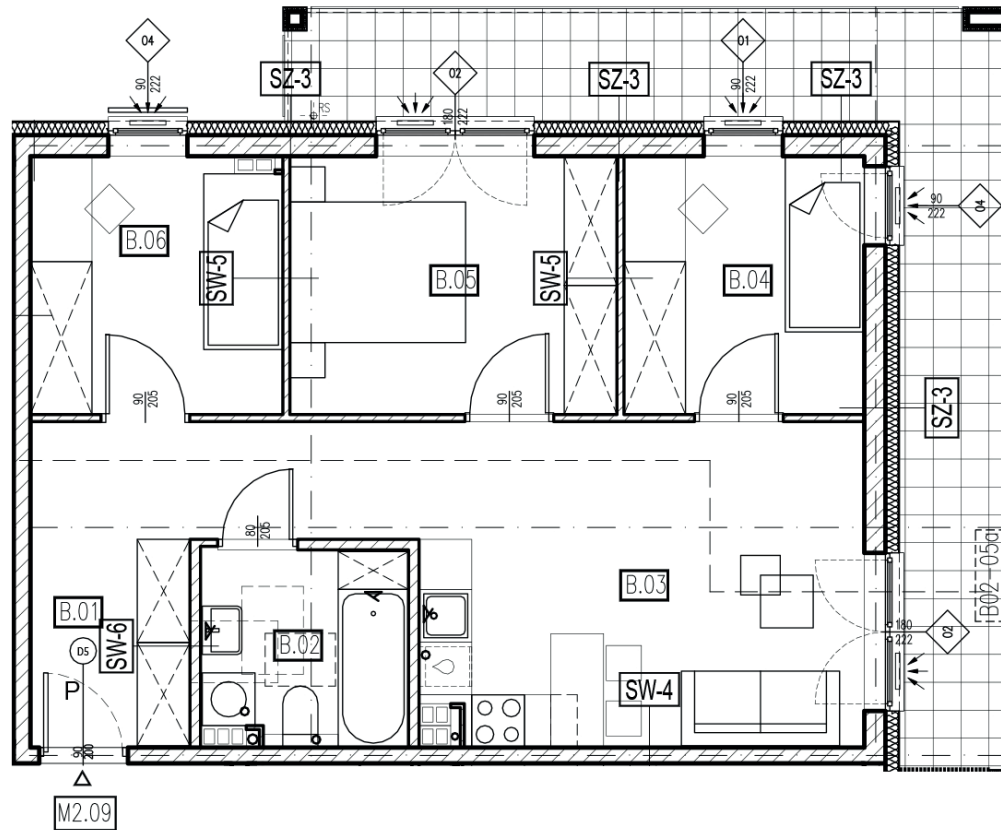
Łazienka 4,92 m<sup>2</sup>

Aneks kuchenny 18,19 m<sup>2</sup>

Sypialnia nr 1 7,82 m<sup>2</sup>

Sypialnia nr 2 10,68 m<sup>2</sup>

Sypialnia nr 3 8,11 m<sup>2</sup>



NINIEJSZA KARTA KATALOGOWA ZOSTAŁA OPRACOWANA NA PODSTAWIE PROJEKTU BUDOWLANEGO. NIE STANOWI ONA WIERNEGO ODWZOROWANIA POWSTAŁEGO LOKALU MIESZKALNEGO. KARTY MAJĄ JEDYNE SŁUŻYĆ WSKAZANIU POŁOŻENIA PROJEKTOWANYCH POMIESZCZEŃ LOKALU, WYRSYLOWANYCH NA PODSTAWIE PROJEKTU BUDOWLANEGO. W TOKU DAŁSZEGO PROJEKTOWANIA MOGĄ WYSTĄPIĆ NEWIELKIE ZMIANY W STOSUNKU DO INFORMACJI ZAWARTYCH W KARCIE KATALOGOWEJ. NINIEJSZA KARTA NIE STANOWI WIĄŻĄCEGO OPISU PREZENTOWANEGO LOKALU. PROJEKT CHRONIONY PRAWEM AUTORSKIM. RYSUNEK NIE PRZEZNACZONY DO CEŁÓW WYKONAWCZYCH.

