

WIŚNIOWA
PARK

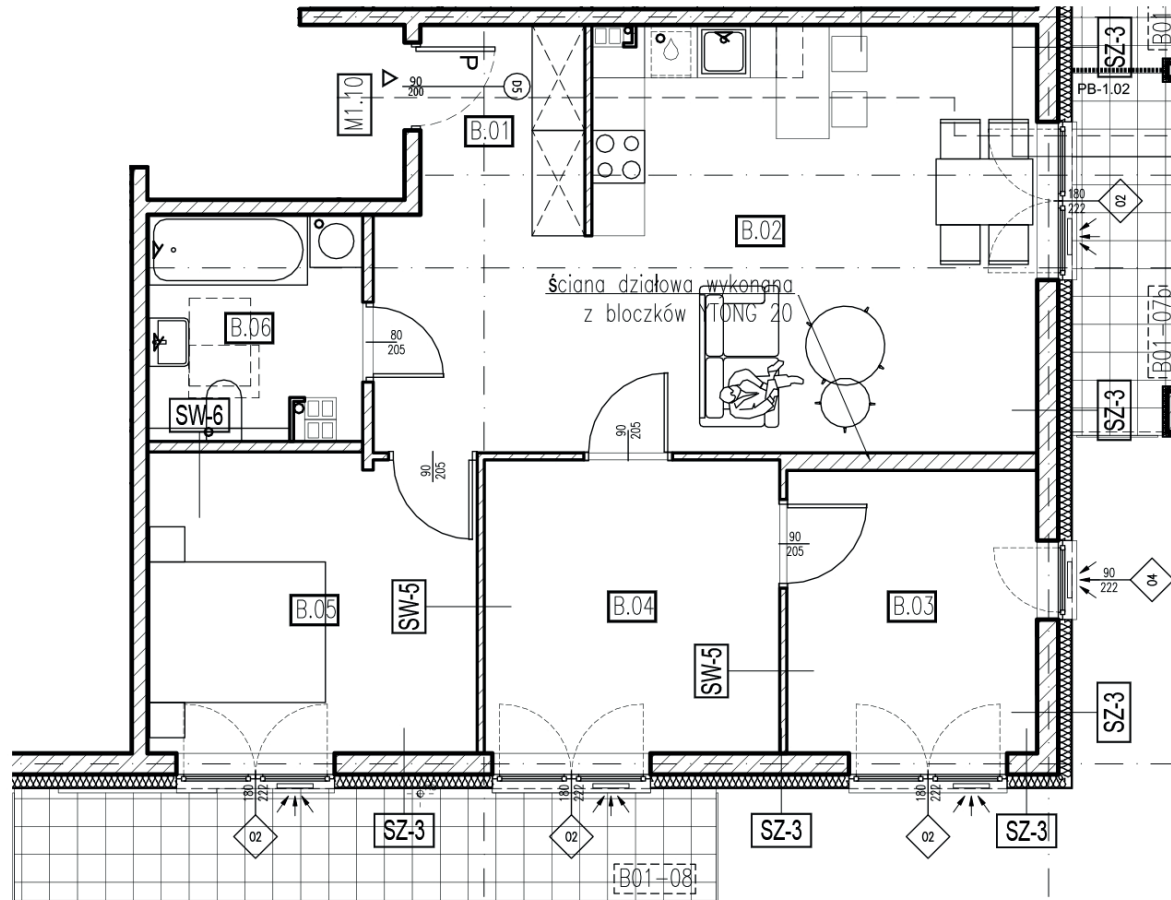
ul. Wiśniowa, 29-100 Włoszczowa

Mieszkanie 3 pokojowe M1.10 + garderoba

Klatka B

Piętro II

Powierzchnia	72,46 m ²
Przedpokój	4,43 m ²
Aneks kuchenny	30,09 m ²
Garderoba	8,93 m ²
Sypialnia nr 1	10,97 m ²
Sypialnia nr 2	12,39 m ²
Łazienka	5,65 m ²



NINIEJSZA KARTA KATALOGOWA ZOSTAŁA OPRACOWANA NA PODSTAWIE PROJEKTU BUDOWLANEGO. NIE STANOWI ONA WIERNEGO ODWZOROWANIA POWSTAŁEGO LOKALU MIESZKALNEGO. KARTY MAJĄ JEDYNE SŁUŻYĆ WSKAZANIU POŁOŻENIA PROJEKTOWANYCH POMIESZCZEŃ LOKALU, WYRSYLOWANYCH NA PODSTAWIE PROJEKTU BUDOWLANEGO. W TOKU DALSZEGO PROJEKTOWANIA MOGĄ WYSTĄPIĆ NEWIELKIE ZMIANY W STOSUNKU DO INFORMACJI ZAWARTYCH W KARCIE KATALOGOWEJ, NINIEJSZA KARTA NIE STANOWI WIĄŻĄCEGO OPISU PREZENTOWANEGO LOKALU. PROJEKT CHRONIONY PRAWEM AUTORSKIM. RYSUNEK NIE PRZEZNACZONY DO CELÓW WYKONAWCZYCH.

